

# Ladesäulen in der Flusslandschaft

Möglichkeiten durch die Bundesförderung



## 5. Förderaufruf Ladesäuleninfrastruktur

- **Frist:** 17. Juni 2020
- **Förderfähig:** Errichtung und Ersatzbeschaffung
- **Antragsberechtigt:** Ämter, Gemeinden, Unternehmen, u.a.
- Es gibt unterschiedliche **Kontingente** (Anzahl förderfähiger Ladesäulen)
- Die **Förderhöhe** gilt pro Ladepunkt
  - Ladesäulen haben i.d.R. zwei Ladepunkte
  - Wallboxen haben i.d.R. nur einen Ladepunkt
- Bei Errichtung ist der Netzanschluss zusätzlich förderfähig
  - Niederspannungsnetz: Jedoch max. 5.000 €
  - Mittelspannungsnetz: Jedoch max. 50.000 €

# 5. Förderaufruf Ladesäuleninfrastruktur

## Förderhöhe unterschiedlich nach...

### - *Ladesäulenart*

- Bis 22 kW: max. 40 %, max. 2.500 € pro AC-Ladepunkt
- Ab 23 kW: max: 30 %, max. 9.000 € pro DC-Ladepunkt

### - *Standort*

- Für die Orte: Oeversee, Tarp, Silberstedt, Schuby, Kropp, Hohn, Elsdorf-Westermühlen, Tellingstedt und Friedrichstadt gilt

Ab 23 kW: max: 50 %, max. 12.000 € pro DC-Ladepunkt

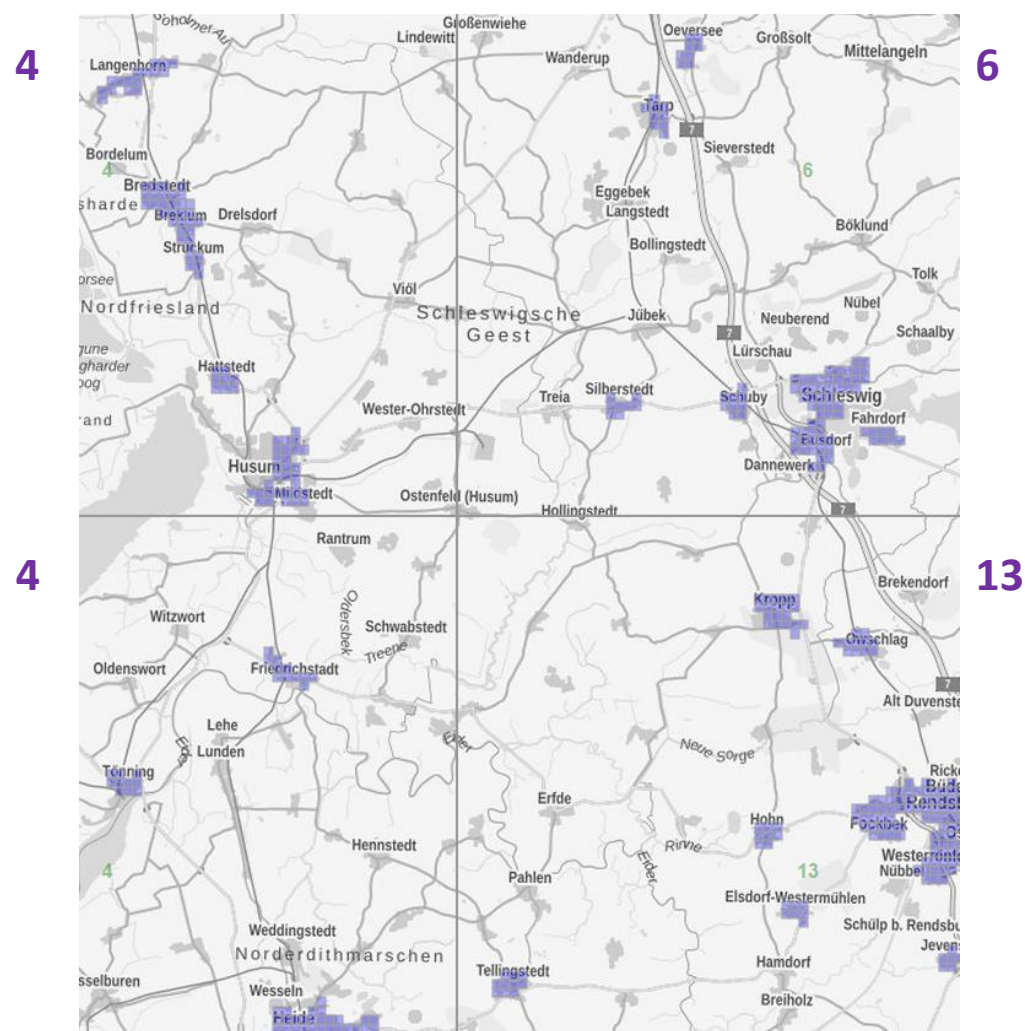
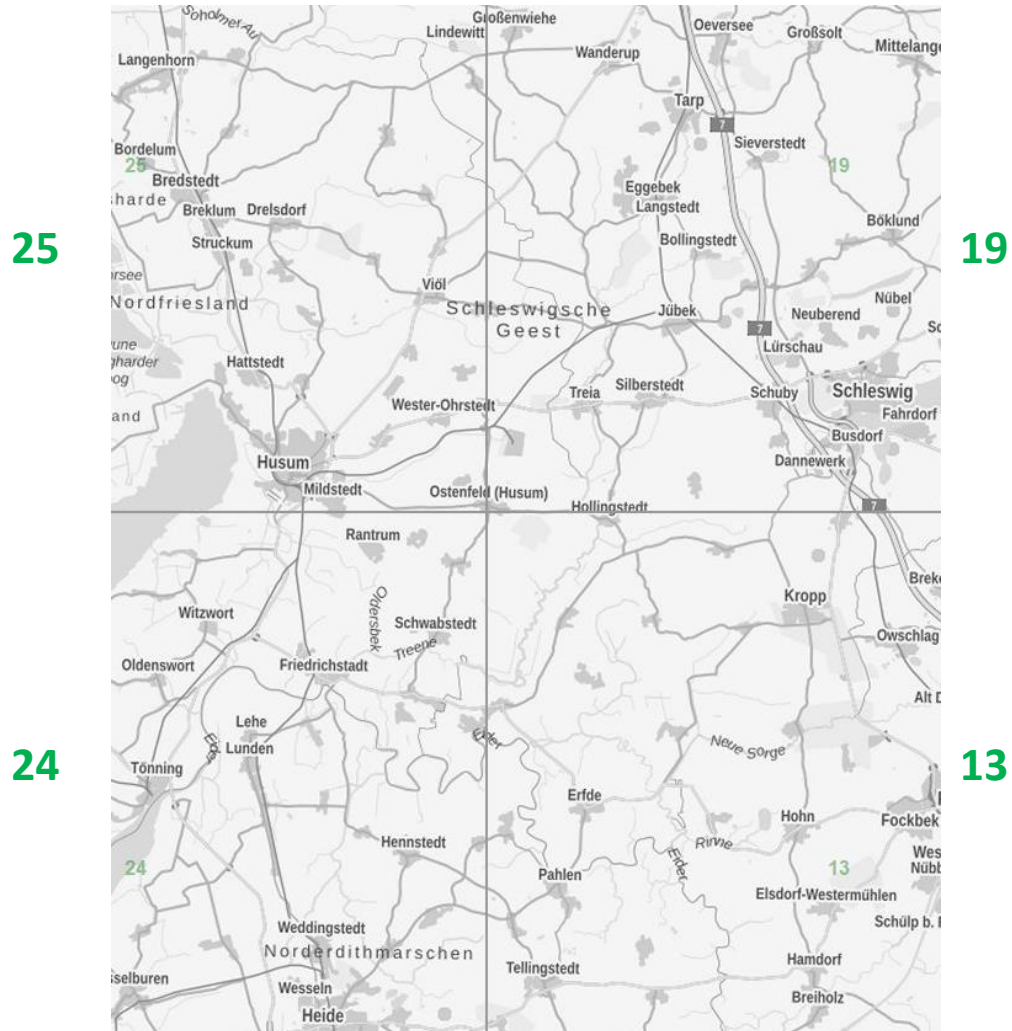
### - *eingeschränktem zeitlichen Zugang*

- Bis 22kW: max. 20 % pro AC-Ladepunkt
- Ab 23 kW: max. 15 % / 25 % (je nach Standort) pro DC-Ladepunkt

# Kontingente/ Anzahl förderfähiger Ladepunkte

## Bis 22 kW (Normal)

## Ab 23 kW (Schnell)



# 5. Förderaufruf Ladesäuleninfrastruktur

- Weitere Bedingungen:
  - Öko-Strom
  - Markierungen nach Vorgabe
- Antragsverfahren:
  - Antragsstellung: <https://foerderportal.bund.de/easyonline>
  - Zusätzliche Infos: [https://www.bav.bund.de/DE/4\\_Foerderprogramme/6\\_Foerderung\\_Ladeinfrastruktur/Foerderung\\_Ladeinfrastruktur\\_node.html](https://www.bav.bund.de/DE/4_Foerderprogramme/6_Foerderung_Ladeinfrastruktur/Foerderung_Ladeinfrastruktur_node.html)
  - Oder: <https://www.now-gmbh.de/de/bundesfoerderung-ladeinfrastruktur/foerderrichtlinie-foerderaufrufe>